

# Hisingsbanan

Högbana ( viadukt/bro) : Centralen – Hisingsbron – Hjalmar Branting – Lindholmen ( Science Park )



Går på nya Hisingsbron på egen bana  
Samplaneras med utbyggnad av Hamnbanan  
Planskilt fram till Vågmästarpl.  
Ansluter till nya linjer mot Backa o Torslanda

Förbinder Polhemsplatsen och Hisingen

Planskild Storkring, Ingen copyright Mikael Bigert 2013

# Lindholmstunneln



Järntorget - Stigbergkyrkan :  
Ytlig jordtunnel "cut n cover"  
norr om Masthamnsg ( idag  
p-platser).

Stigbergsliden – Lindholmen:  
Bergtunnel

Under älven: Jordtunnel

T-station vid Stigbergstorget.  
( anslutning till dagens linjer 9 och 11  
som kan gå ned under jord här )

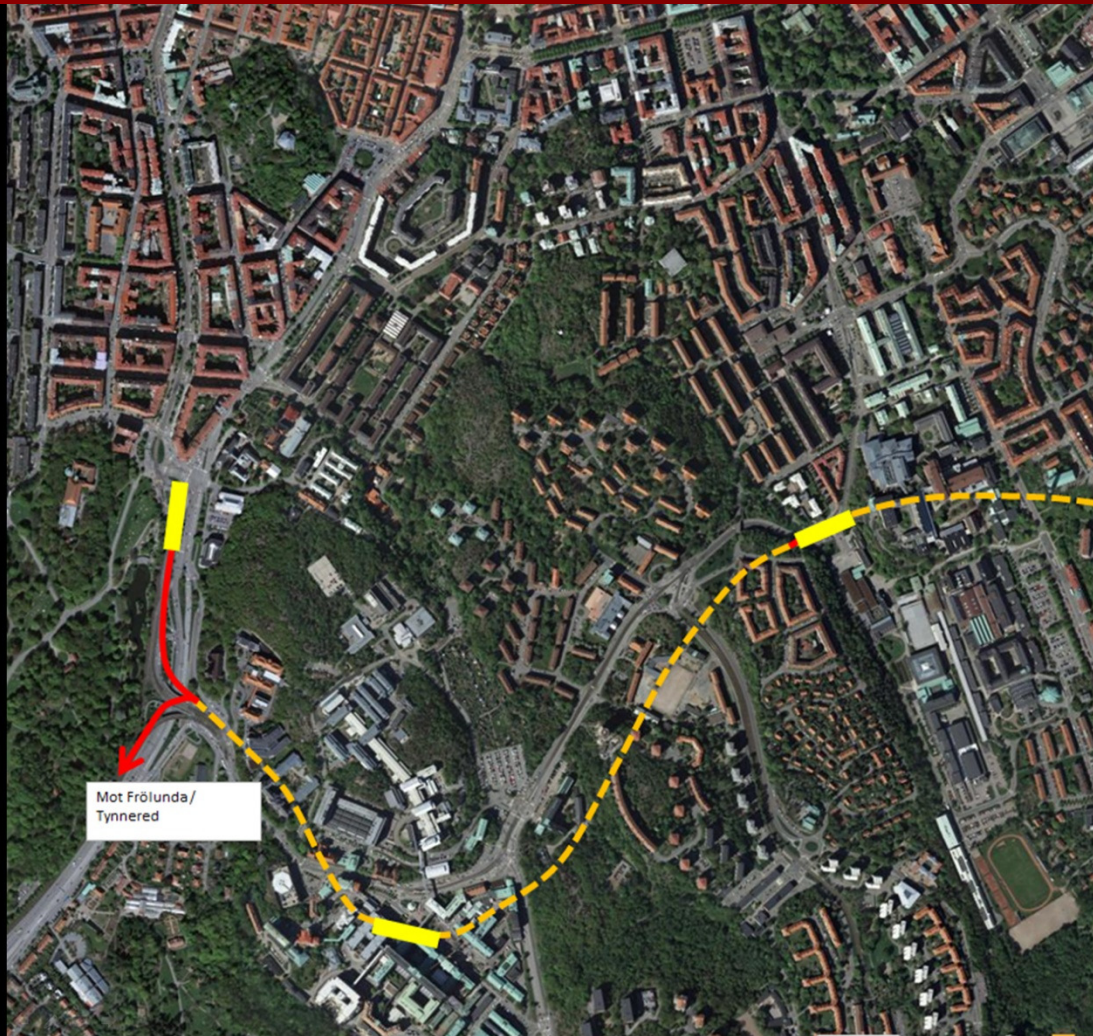
Uppgång till marknivå vid  
Lindholmen Science Park.

Ansluter till Allélänken,  
Hisingsbanan och  
Torslandaban.

Binder ihop Gbg:s kanske mest dynamiska del med V:a Centrum

Planskild Storkring, Ingen copyright Mikael Bigert 2013

# Sahlgrenska-tunneln



Chalmerstunneln från Korsvägen ( existerar redan ) fortsätter som bergtunnel till Annedalsmotet där den går som bro över Dag Hammarskjölds-leden.

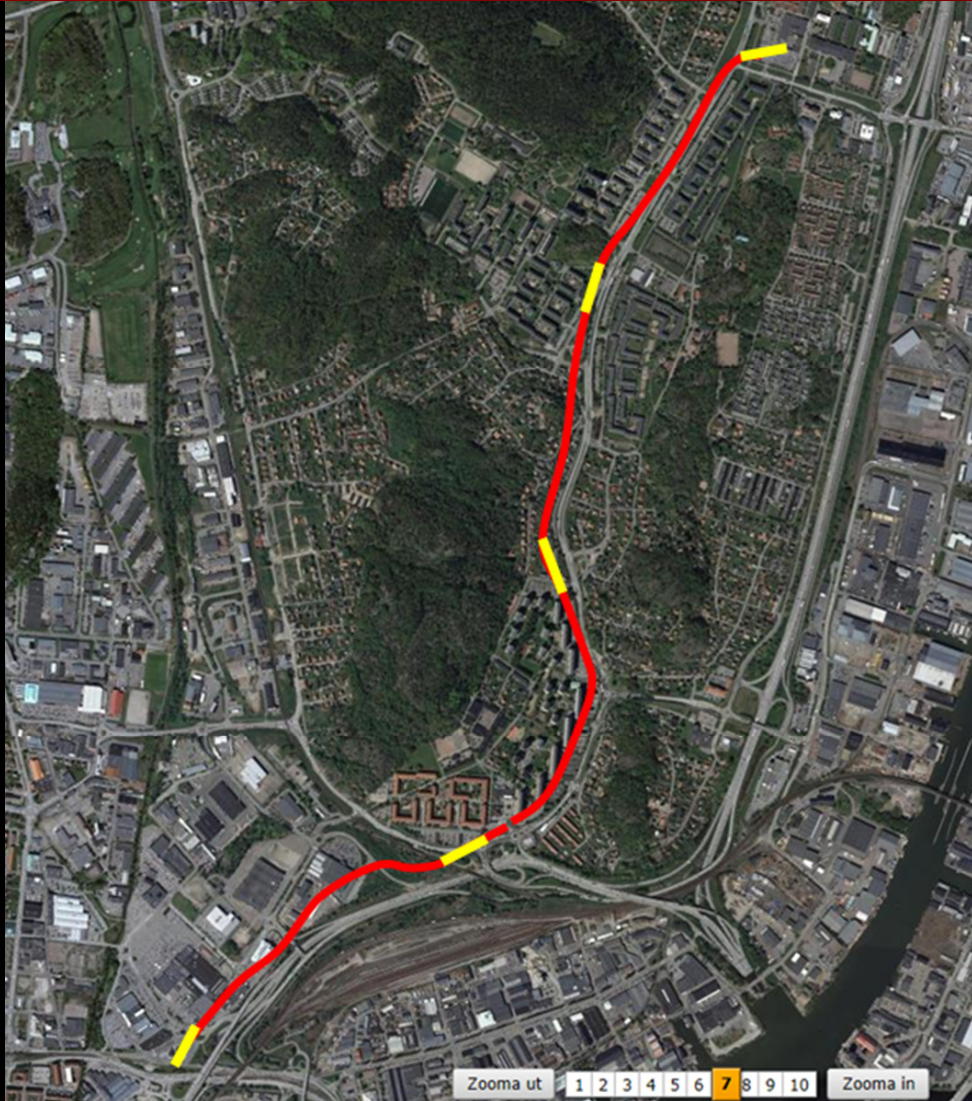
T-station vid Sahlgrenska

Ansluter till Allélänken och egen banvall mot Frölunda. Bättre säkerhet för annan trafik från Chalmers och ned på Guldhedsgatan/Per Dubbsg.

( Fanns med i ursprungliga planer för Högbanan och Kringen. )/9/

Genväg Korsvägen – Frölunda eller Linnéplatsen och vidare.

# Backabanan



Start vid Hjalmar Branting, viadukt och egen banvall till Brunnsbo.

(byten till framtida pendelstation)

Fortsätter på egen banvall till Selma Lagerlöfs torg, dragning längs Litteraturg.

Finns plats väster om eller mellan körriktningar.

Stn/hållplats t ex vid Epilogg. och Backa Kyrkog.

2-3 minuter kortare restid än stombuss idag.

## Integrerar Backa i spårvagnsnätet

# Torslandabanan

Start vid Lindholmen Science Park, sam använder delar av Hamnbanan ( t ex med duospårvagnar ) fram till Oljehamnen.

Parallellt med industrispår till Volvo, nytt spår norr om väg 155 till Torslanda, gott om plats.

Stationer vid Sannegården, Eriksberg, Oljehamnen, Volvo PV och Torslandakrysset.



Ansluter till Lindholmstunneln och Hisingsbanan. Långa avstånd mellan stationer ger möjlighet till högre medelhastighet.

Arbetspendling både ut från och in till Centrum, knyter ihop Västra Hisingen och Eriksberg/Sannegården med Centrum